

UNITÉ TYPE B-6

2 chambre

209 309 409

Plafond: 8'-0" Plafond: 8'-0" Plafond: 8'-0"

509 609 709

Plafond: 8'-0" Plafond: 8'-0" Plafond: 9'-0"

SUPERFICIE BRUTE
958 PI²

SUPERFICIE TERRASSE
65 PI²



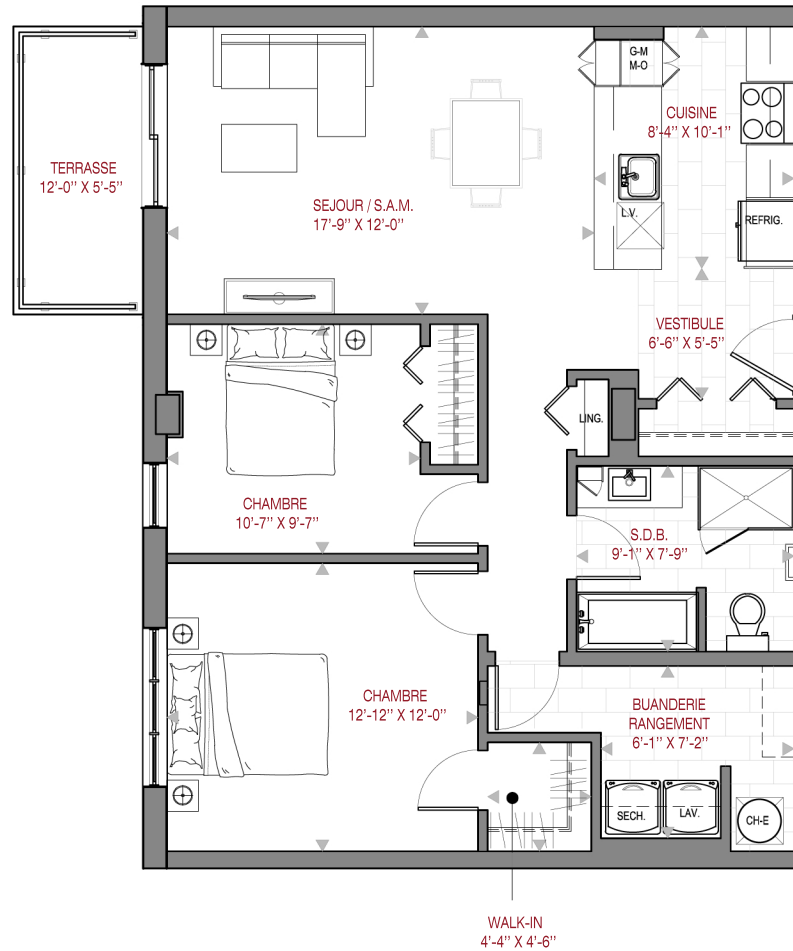
Note importante:

Le projet étant en développement, le locataire reconnaît que certaines contraintes pourraient amener de légères modification au plan annexé au contrat préliminaire.

Les dimensions des pièces indiquées sont mesurées d'un mur intérieur à un autre mur intérieur. La superficie brute de l'unité indiquée sur les plans est approximative, sujette à des changements sans préavis et est basée sur des calculs de surfaces brutes, soit du mur extérieur à la moitié des murs mitoyens intérieurs de l'unité, et inclut les escaliers, lorsque applicable.

Tout mobilier décoratif ainsi que les électroménagers apparaissant aux plans ne sont pas inclus et ne sont illustrés qu'à titre indicatif.

La hauteur des plafonds est variable selon l'étage et contrainte à des retombées structurales à certains endroits.



LA VIE SANS SOUCI
SIGNÉE DAMCO

Signature client 1

Signature client 2

Date